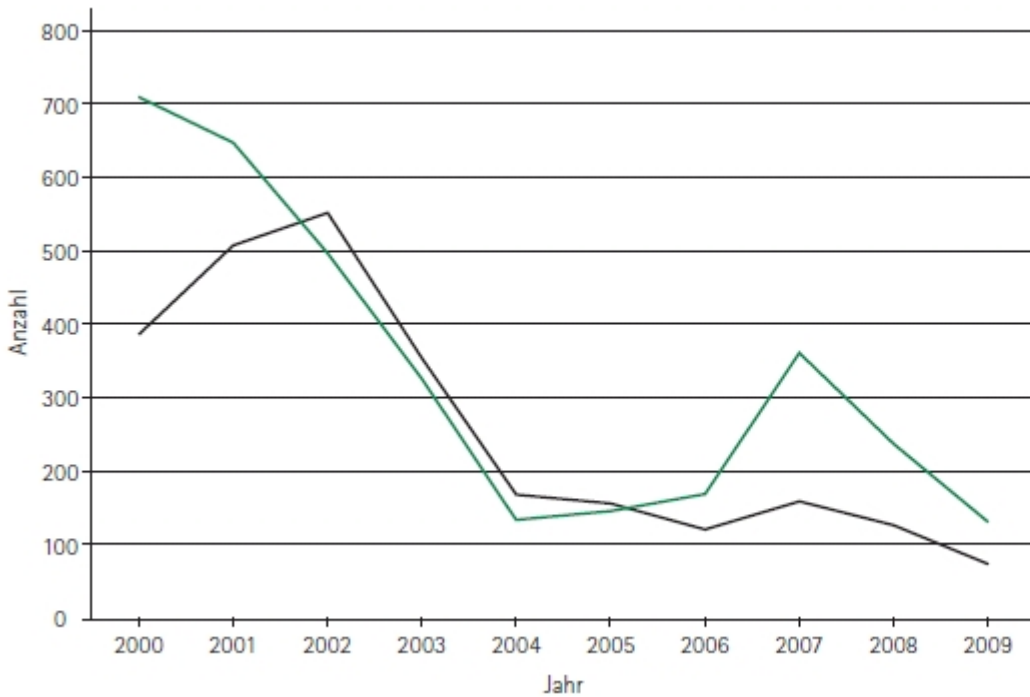


Statistiken zu Berufskrankheiten 2009

Betriebsrevisionen und Beanstandungen der Gewerbeärzte 2000-2009



Die Darstellung der arbeitsmedizinischen Präventionsprojekte seit dem Jahr 2000 (Abbildung 73) zeigt, dass in dieser Zeit von den Gewerbeärzten 1 857 Unternehmen mit 117 941 Beschäftigten überprüft wurden.

- Betriebsbegehungen
- Beanstandungen

Abb. 72: Betriebsrevisionen und Beanstandungen der Gewerbeärzte 2000 bis 2009

Berufskrankheitsvorgänge 1991-2009

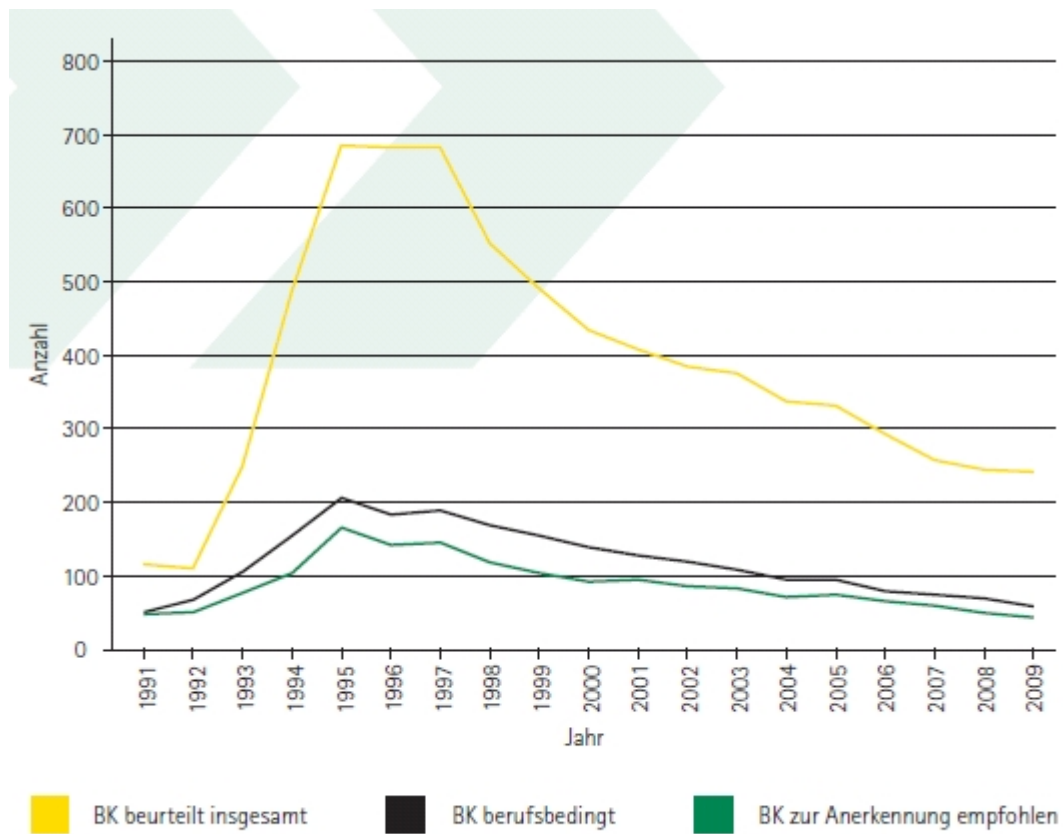


Abb. 75: Berufskrankheitsvorgänge 1991 bis 2009

Die zehn häufigsten im Jahr 2009 beurteilten Berufskrankheiten (Erstanzeigen)

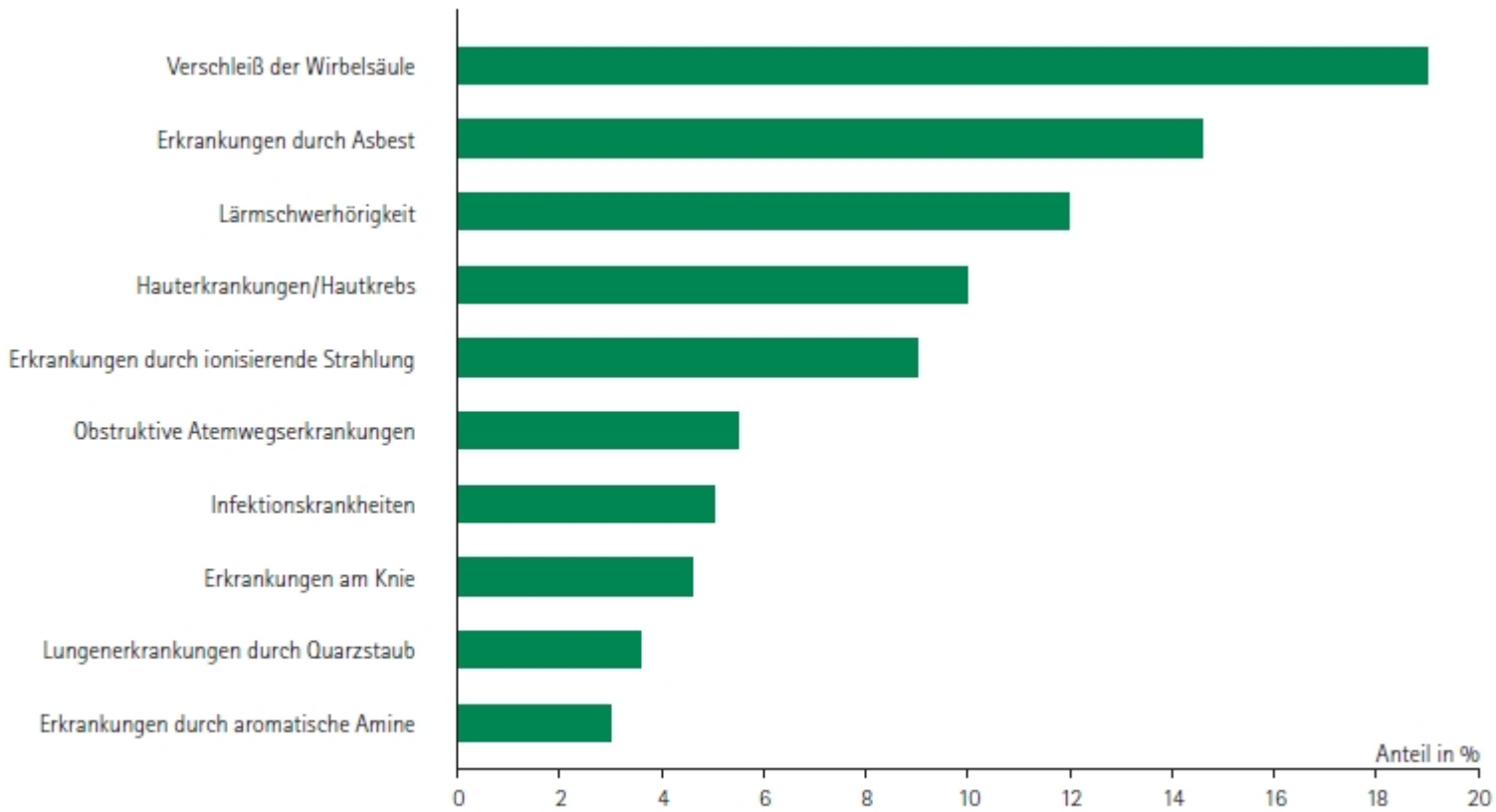


Abb. 76: Die zehn häufigsten 2009 beurteilten Berufskrankheiten (Erstanzeigen)

Die acht häufigsten im Jahr 2009 zur Anerkennung vorgeschlagenen Berufskrankheiten

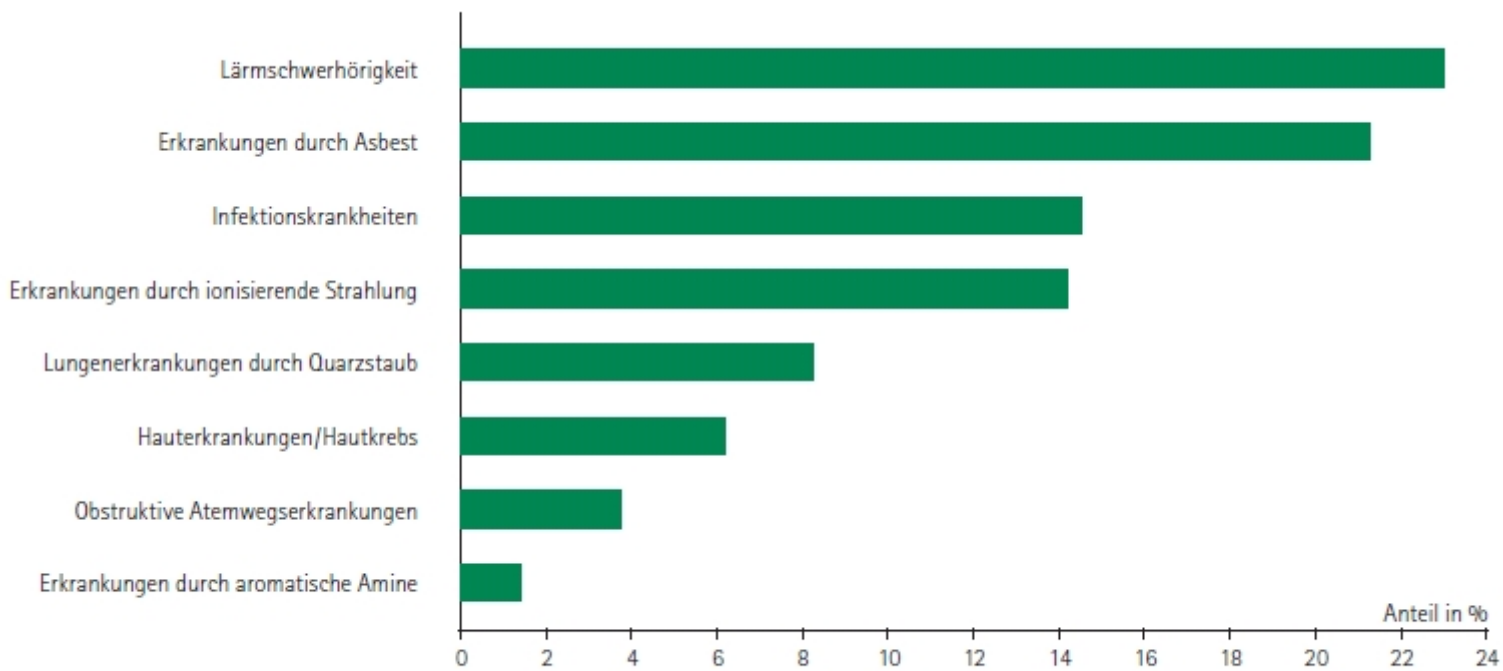


Abb. 77: Die acht häufigsten 2009 zur Anerkennung vorgeschlagenen Berufskrankheiten

Anerkennungsquoten ausgewählter Berufskrankheiten

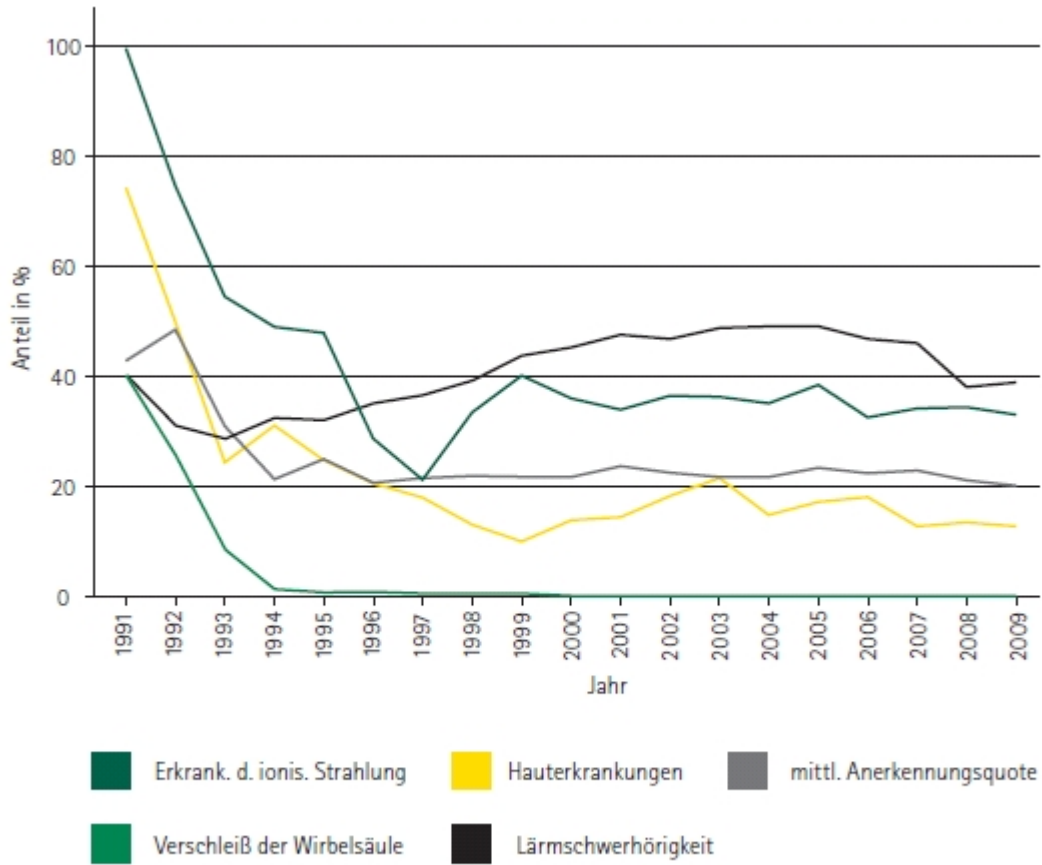


Abb. 78: Anerkennungsquoten ausgewählter Berufskrankheiten

Anteil in Prozent der Lärmschwerhörigkeit an den berufsbedingten Erkrankungen

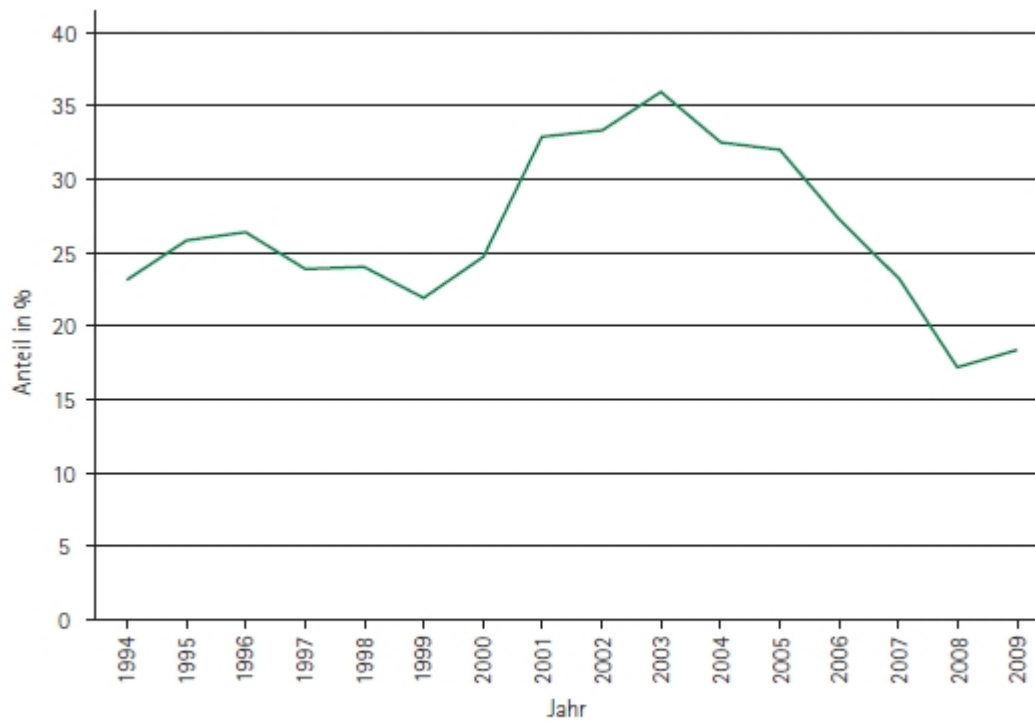


Abb. 79: Anteil in Prozent der Lärmschwerhörigkeit an den berufsbedingten Erkrankungen